



Batec bv
Betonrenovatie
De Geerden 5
5334 LE Velddriel
Postbus 3080
5203 DB 's-Hertogenbosch

Telefoon: 0418-635698

Fax: 0418-635974

Internet: www.batec.nl

E-mail: info@batec.nl

Batec inspecteert en onderhoudt deskundig uw civiele kunstwerken

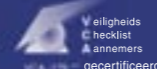
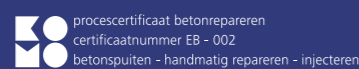
Meerjaren Inspectie en Onderhoudsplan Kunstwerken

Batec: Uw partner voor inspectie, advies en uitvoering

- praktische jarenlange ervaring
- technische kennis van schademechanismen
- alle benodigde meetapparatuur in huis
- inzicht in de kosten van reparatie en conservering aan uiteenlopende constructies
- kennis van de projectgebonden kosten
- ervaren vaklieden
- gewend om aan de weg en boven het water te werken
- modern materieel
- ervaring in de verwerking van reparatie- en conserveringsproducten
- komo-procescertificaat voor alle reparatietechnieken
- nen-en-iso 9002 en vca** - certificaten
- flexibele, efficiënte organisatie
- lange lijst van tevreden opdrachtgevers

Meerjaren Inspectie en Onderhoudsplan Kunstwerken (MIOK) geeft u zekerheid:

- kunstwerken worden regelmatig geïnspecteerd
- inzicht in de staat van onderhoud
- indicatie van de onderhoudskosten over meerdere jaren
- een goede financiële uitgavenplanning
- geen onverwachte budgetoverschrijdingen
- goede en veilige staat van onderhoud van uw civiele kunstwerken





Regelmatig onderhoud leidt tot minimale onderhoudskosten

Nederland telt tienduizenden bruggen, viaducten, duikers, sluisen en tunnels. Na verloop van tijd kunnen deze kunstwerken schade oplopen. Gezien de leeftijd van veel kunstwerken dient er de komende decennia veel onderhoud gepleegd te worden. Vanwege de hoge kosten hiervan zullen er prioriteiten gesteld moeten worden.

Hierbij is het van groot belang een goed beeld te krijgen in welke staat van onderhoud de kunstwerken zich bevinden. Het is mogelijk om dit middels moderne onderzoeksmethoden te inventariseren en vast te stellen.

MIOK

Het door Batec ontwikkelde 'Meerjaren Inspectie en Onderhoudsplan Kunstwerken' geeft de beheerder de mogelijkheid snel inzicht te krijgen in de staat van onderhoud van zijn bezit, alsmede de kosten die met het noodzakelijk onderhoud zijn gemoeid voor een langjarige periode van 1 tot 5 jaar. Zo wordt het kunstwerkenbestand in een goede en veilige staat van onderhoud gehouden.

Meerjaren Inspectie en Onderhoudsplan Kunstwerken (MIOK)

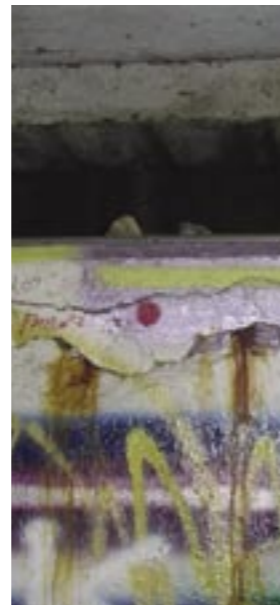
Alle gegevens uit de uitgevoerde inspecties worden verwerkt tot een 'Meerjaren Inspectie en Onderhoudsplan Kunstwerken'. Op grond van het MIOK wordt duidelijk hoe het met de staat van onderhoud is gesteld en hoeveel de onderhoudskosten voor de komende jaren zullen bedragen. Hierdoor komt de beheerder in de komende jaren niet meer voor verrassingen te staan en behoren financiële tegenvallers en overschrijdingen van budgetten tot het verleden. Bovendien kan op deze wijze een eventuele achterstand in het onderhoud stapsgewijs over meerdere jaren worden weggewerkt.

Rapportage

Aan de hand van de uitgevoerde visuele inspecties en metingen wordt een rapport opgesteld met daarin vermeld de noodzakelijk uit te voeren onderhoudswerkzaamheden.

Per geïnspecteerd kunstwerk wordt in de rapportage aangegeven:

- de algehele onderhoudstoestand
- welke gebreken zichtbaar zijn per constructieonderdeel
- aard en eventuele oorzaak van de schades en gebreken
- rapportage uitgevoerde metingen
- aan welke onderdelen nader onderzoek noodzakelijk is
- advies voor onderhoud en herstel
- vaststellen prioriteiten van uit te voeren werkzaamheden
- raming van de kosten voor uitvoering
- fotoreportage (digitaal)



Ervaring en Praktijk

Batec beschikt over een jarenlange ervaring en is specialist in het onderhouden van civieltechnische constructies op het gebied van beton, staal, metselwerk en hout. Hierdoor worden eventuele schades en schademechanismen tijdens de inspecties snel herkend en weet Batec wat de beste en meest duurzame reparatie- en conserveringstechnieken zijn met de daaraan verbonden kosten. Ook heeft de organisatie een gedegen inzicht in projectgebonden kosten zoals bereikbaarheids- en milieuvorzieningen, scheepvaart- en wegverkeersmaatregelen.

Inspectie en advies

Steeds vaker wordt Batec door beheerders van kunstwerken gevraagd een inspectie uit te voeren en de aard en omvang van schade aan kunstwerken vast te stellen. Opdrachtgevers willen inzicht krijgen in toekomstige onderhoudskosten. Ook willen zij weten wanneer onderhoud noodzakelijk is en of er gevaarlijke situaties kunnen ontstaan. Deze inspecties worden door deskundige schade-experts met moderne apparatuur uitgevoerd.

Uitvoering

Batec voert de noodzakelijke onderhouds- en reparatiewerkzaamheden conform de uitgebrachte adviezen en rapporten in eigen beheer uit. Eén partner vanaf de inspectie tot en met de oplevering. Dit betekent duidelijkheid en zekerheid voor de opdrachtgever.

Kwaliteit en Veiligheid

Alle werkzaamheden worden onder garantie uitgevoerd en tijdig opgeleverd. De veiligheid van onze medewerkers en derden wordt gewaarborgd door ons veiligheidssysteem. Materiële schade en milieuverontreiniging worden zodoende door ons voorkomen.

