

Groot onderhoud voor Irenesluis en Marijkesluis

Wijk bij Duurstede en Rijswijk

Batec bv
Betonrenovatie
De Geerden 5
5334 LE Velddriel
Postbus 3080
5203 DB 's-Hertogenbosch
Telefoon 0418 - 63 56 98
Telefax 0418 - 63 59 74
E-mail info@batec.nl
Internet www.batec.nl

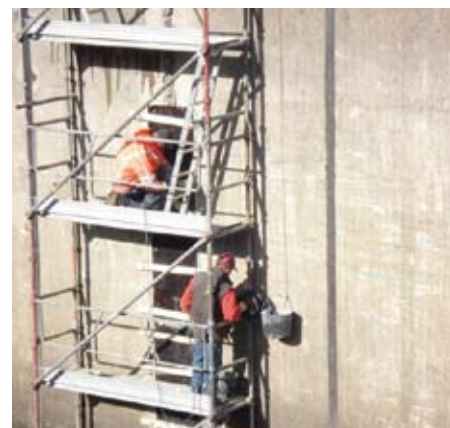


Omschrijving werkzaamheden:

- verzorgen van bereikbaarheidsvoorzieningen (pontons en steigers)
- verzorgen van milieumaatregelen
- saneren slechte en loszittende beton
- uitvoeren van betonreparaties.
- aanpassing van de dilatatievoegen in de kolkwanden



Opdrachtgever: Rijkswaterstaat
Hoofdaannemer: GMB/Hollandia
Opdrachtvorm: KOSMOS
Aanneemsom ca.: € 1.080.000,-
Uitvoering: september 2007 t/m juni 2008



Groot onderhoud voor Irenesluis en Marijkesluis

Wijk bij Duurstede en Rijswijk

Met man en macht in de sluiscolken

Veel werk verrichten in het kader van een grote opdracht is nog niet hetzelfde als routinematig werken. Batec neemt binnen het grote overheidsproject "Kunstwerk Onderhoud Samen met de Markt onder Systeemgerichte Contractbeheersing" (KOSMOS) een groot aantal bruggen, viaducten en sluisen onderhanden. Daarbij ook de bijzondere deelprojecten, de Irenesluis in Wijk bij Duurstede en de Marijkesluis in Rijswijk.

■ Irenesluis

Sinds het najaar van 2007 voert Batec werkzaamheden uit in de Irenesluis. Zo zijn er bijvoorbeeld betonreparaties uitgevoerd aan de heftorens van de sluis en de kademuren.

■ Krappe tijdsspanne

Ook waren verschillende betonnen onderdelen van de sluiscolk dringend toe aan renovatie. Gedurende een speciaal aangevraagde stremming voor de scheepvaart van 22 februari tot en met 10 maart 2008 werd in de sluiscolk met man en macht gewerkt aan twee en twintig dilatatievoegen en aan de laddernissen. De betonschade achter de oude stalen ladders kwam onverwacht aan het licht en moest binnen de beschikbare tijd van de stremming gerepareerd worden.

■ Hangsteigers

Direct toen de stremming begon zijn met een speciale kraan diverse hangsteigers in de colk geplaatst. Zo kon op twintig locaties gelijktijdig gewerkt worden. Omdat het werk af moest in een relatief korte periode werd ook in het weekend doorgewerkt.



renovatie van de kolkwand in de Marijkesluis



■ Marijkesluis

De Marijkesluis ligt in het Amsterdams-Rijnkanaal, tegenover de aan de overkant van de Lek gelegen Irenesluis. De Marijkesluis bestaat uit twee kolken en een doorvaart. Sinds oktober 2007 voert Batec werkzaamheden uit aan dit sluiscomplex. Het gaat voornamelijk om betonreparaties aan de kolkwanden, de bewegingskelders en andere betonnen onderdelen. Met name in de kolkwand van de meest oostelijke sluis was veel betonschade aanwezig. Deze is gerepareerd met de natte spuitbeton methode. In januari 2008 is begonnen met de reparaties van de dilatatievoegen. Net als in de Irenesluis worden ook hier hangsteigers gebruikt.

De sluiscolk van de Marijkesluis heeft een hoogte van ongeveer zes meter. Bovendien worden de stalen ladders vervangen en zijn er betonreparaties aan de laddernissen uitgevoerd.