

Onderhoud zonder oponthoud

Batec repareert in de provincie Utrecht 29 viaducten, bruggen en sluizen en doet dat zonder al te veel oponthoud voor het verkeer. De werkzaamheden worden uitgevoerd als onderdeel van een overeenkomst die diverse bedrijven hebben afgesloten met Rijkswaterstaat.

Trefwoord van de operatie: KOSMOS.



Bruggen, viaducten en sluizen: Batec renoveert ze in Utrecht.

Wie het kleine niet eert...

We zijn hartstikke trots op de opdracht die we van Rijkswaterstaat kregen. Elders op deze pagina leest u er meer over: tot eind 2007 zijn veel van onze vakmensen druk met het repareren van bruggen, viaducten en sluizen in de provincie Utrecht. We beschouwen de opdracht als een erkenning voor de ervaring en kennis die we in vijftig (!) jaar hebben opgebouwd op het gebied van betonrenovatie.

De indruk zou kunnen postvatten dat Batec er alleen is voor dit soort grote projecten. Het tegendeel is waar: wie het kleine niet eert is grote opdrachten zoals die in Utrecht niet 'weerd'. En die relatief kleine projecten voeren we met dezelfde zorg en (gecertificeerde) kwaliteit uit als de grote.

Erik Smit, directeur

KOSMOS staat voor 'Kunstwerk Onderhoud Samen met de Markt Onder Systeemgerichte contractbeheersing' en dat betekent zoveel als: zowel de betonnen en stalen constructies van kunstwerken onderhanden nemen als de elektrotechnische en elektromechanische installaties en dat doen onder heldere voorwaarden. Rijkswaterstaat heeft de omvangrijke operatie in verschillende geografische gebieden gedeeld, waarbij de combinatie GMB-Hollandia na een uitgebreide selectie de provincie Utrecht kreeg toebedeeld.

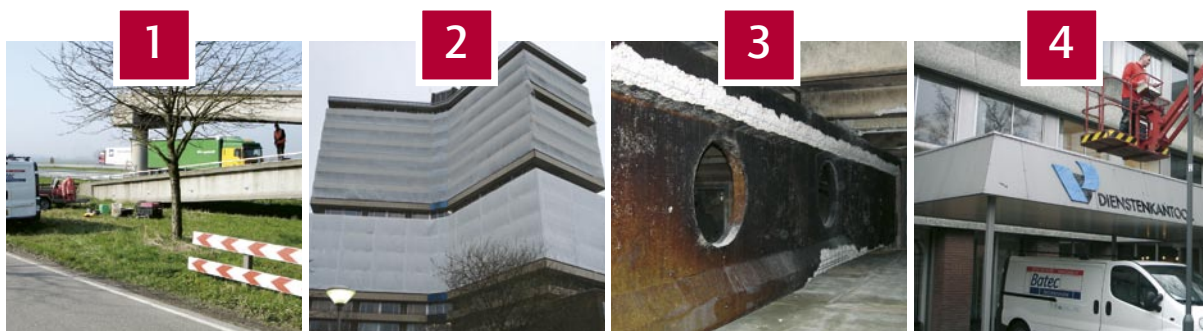
Beperken verkeershinder

Batec neemt binnen dit project het groot achterstallig en regulier onderhoud van het beton voor zijn rekening. Het gaat daarbij om 29 kunstwerken die, zo heeft Rijkswaterstaat met klem laten weten,

→ *Vervolg op pagina 2*



Saneren oplegblok van steunpunt.



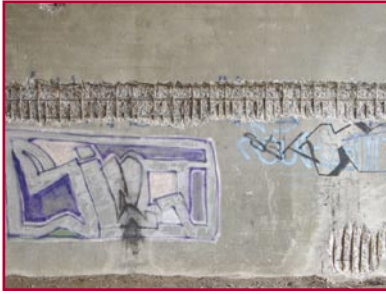
Onderhoud 'KOSMOS'

Goed ingepakt tegen weer en wind

Batec pakt brandschade aan

Recent uitgevoerd werk

met zo min mogelijk hinder voor het verkeer moeten worden uitgevoerd. Batec heeft hier ruime ervaring in. Het repareren van beton in bruggen, tunnels en viaducten terwijl auto's voorbij razen is voor het bedrijf zelfs meer regel dan uitzondering. Batec neemt in die gevallen specifieke maatregelen om de hinder voor het verkeer te beperken.



Betonschade op pijlers.

Rijkswaterstaat stuurt de uitvoering van het project slechts op hoofdlijnen. In de praktijk betekent het dat de geselecteerde bedrijven in het kader van KOSMOS volgens overeengekomen methoden zelfstandig te werk gaan en niet worden afgerekend op de gepleegde inspanning maar op het concrete resultaat. Projecten die volgens deze vorm van 'systeemgerichte contractbeheersing' worden uitgevoerd zijn, zo is de verwachting, beter en goedkoper beheersbaar.

Batec is in maart jl. begonnen met de uitvoering. De werkzaamheden zullen tot eind 2007 duren. ■



Werkzaamheden aan brug over de Linge.

Meer weten over onderhoud aan civiele kunstwerken? Kijk op internet (www.batec.nl), stuur de antwoordkaart ingevuld retour of bel 0418 63 56 98.

In weer en wind

'Idealis is eigen wijs wonen' luidt de slogan van de Wageningse woningcorporatie. Die eigenwijsheid leidt tot opmerkelijke initiatieven. Wat gedacht van plafonds van galerijen in de opmerkelijk frisse huiskleuren van Idealis? Batec zorgde er, in het kader van een ingrijpende betonrenovatie van galerijen, voor.



De plafonds van de galerijen in Wageningen hebben een kleurtje.

Al in 2005 had Batec een zestien verdiepingen hoge flat van de corporatie onder handen genomen. Dat beviel zo goed dat een jaar later het beton van de galerijen van nog zo'n flat mocht worden hersteld. Maar nu waren de omstandigheden een stuk minder goed: toen de vakmensen van Batec net met hun werk begonnen waren werd het weer bijzonder slecht. Uitstel was geen optie, want de kerstvakantie stond voor de deur en de bewoners zouden wekenlang met half opgebroken galerijen blijven zitten. Batec plaatste daarom enorme lichtdoorlatende zeilen, zodat het werk toch op tijd kon worden afgemaakt. De reparatie van betonscha-

des gebeurde zowel aan de vloer- als de plafondzijde van de galerijen.

Lente

Voor het aanbrengen van de vloercoating en het schilderen van de dakrand werd een goedkopere oplossing gevonden: uitstel van de werkzaamheden tot het voorjaar van 2007. De vloerafwerking die dan wordt aangebracht bestaat uit een scheu- roverbruggende en waterdichte coating die in drie lagen wordt opgebouwd. De tweede laag wordt ingestrooid met chips voor een mooi, esthetisch verantwoord resultaat. De toplaag wordt vervolgens ingestrooid met fijn zand, zodat een slijt- vaste antislipafwerking ontstaat.

Batec besteedt veel aandacht aan de communicatie met de bewoners. Door die communicatie kan begrip worden gekweekt voor mogelijke hinder. Daarnaast wordt vanzelfsprekend ook gezorgd voor het beperken van de hinder. ■

Uit de brand

Na een brand is het voor bedrijven zaak om snel weer in touw te zijn. Papierfabriek Norske Skog Parenco in Renkum kan er over mee praten. Een korte, hevige brand zorgde voor flinke schade, vooral aan één van de papiermachines. Een week later was het bedrijf weer in productie. Mede dankzij Batec.



Medewerkers van Batec werkten de hele nacht aan een spoedreparatie in Renkum.

Vanzelfsprekend ging de aandacht vooral uit naar de zwaar beschadigde machine en de 25 papierwalsen, die per stuk enkele tonnen wegen. Want daarmee wordt het papier geproduceerd. Maar ook rondom de machine was er de nodige schade, zoals aan het betonnen plafond. Specialisten van Batec bogen zich 's nachts over de reparatie van het plafond, zodat medewerkers van Norske Skog overdag aan de machine konden werken. Batec kent de weg goed binnen de papierfabriek, aangezien de onderneming een vaste opdrachtgever is van het betonrenovatiebedrijf.

Brandschade vraagt om snelle en specifieke maatregelen.

Batec heeft er ruime ervaring in. Meer weten? Kijk op internet (www.batec.nl), stuur de antwoordkaart ingevuld retour of bel 0418 63 56 98.

Groeiende groep

"Norske Skog is één van de trouwe opdrachtgevers in de snel groeiende groep van industriële bedrijven waar we voor werken", aldus directeur Erik Smit van Batec. "Het is waar dat ons bedrijf vooral werkt voor overheden, zoals Rijkswaterstaat, provincies en gemeenten. Maar in toenemende mate weet het bedrijfsleven ons te vinden. In geval van nood, zoals bij de brand in Renkum, maar ook voor regulier en ingepland onderhoud en reparatiewerk."

Toplaag is weer top

De omloopranden van de nabezinktanks van de rioolwaterzuiveringsinstallatie in Nijmegen zien er weer uit als nieuw. Batec knapte ze op in opdracht van Waterschap Rivierenland in Tiel.

Zelfs een duurzaam constructiemateriaal als beton kan door extreme mechanische of chemische belastingen worden aangetast. Bij Waterschap Rivierenland weten ze er alles van, want door langdurige en intensieve belasting van de wielen van de



ruimer waren de omloopranden van nabezinktanks beschadigd geraakt. Renovatie van het oppervlak was noodzakelijk.

Absoluut slijtvast

Zo'n project begint met een goede voorbereiding. Batec diende bij de opdrachtgever een werkplan en een veiligheidsgezondheidsplan in en ging pas na de goedkeuring daarop aan de slag. De bestaande, beschadigde epoxylaag werd met freesmachines compleet verwijderd. De betonnen ondergrond werd



Overzichtsfoto van de nabezinktanks waarvan Batec de randen herstelde.

vervolgens gereinigd door middel van gritstralen, waarna in een daarvoor aangebrachte bekisting de nieuwe toplaag werd aangebracht. Die toplaag werd nog voorzien van een epoxy coating, die is ingestrooid met fijn zand. Hierdoor is een absoluut slijtvaste antislipafwerklaag ontstaan die weer jaren mee kan. Batec nam de omloopranden van zes tanks onder handen, samen goed voor een lengte van 384 meter.

Recent uitgevoerd werk



Betonreparaties Dienstenkantoor van de gemeente Veenendaal

- Verzorgen van de bereikbaarheid met hoogwerker;
- Uitvoeren van betonreparaties aan gevelelementen;
- Herstellen van kitvoegen.

Reparaties vanuit hoogwerker.



Onderhoudswerkzaamheden aan de brug Vispassage in Grave voor Rijkswaterstaat Dienstkring Nijmegen.

- Uitvoeren van betonreparaties in rijdek;
- Aanbrengen van een stroeve slijtlaag op de rijbaan en een beschermlaag op de schampranden van de brug.

Brug in Grave na oplevering.

Groot onderhoud aan vier civiele kunstwerken voor de Gemeente Zaanstad

- Verzorgen van bereikbaarheid en milieuvoorzieningen;
- Uitvoeren diverse handmatige betonreparaties;
- Aanbrengen van extra dekking met spuitbeton;
- Aanbrengen beton conserveringen en slijtlagen;
- Uitvoeren van diverse staalconstructies en schilderwerken.



Detail van de uitvoering in Zaanadam.

In opdracht ontvangen

- Betonreparatiewerkzaamheden KOSMOS UTI (29 civiele kunstwerken van RWS);
- Onderhoudswerkzaamheden aan civiele kunstwerken voor onder meer de gemeenten Overbetuwe, Teylingen, Veghel en Geldrop-Mierlo;
- Inspectie en rapportage in het kader van MIOK (Meerjaren Inspectie en Onderhoud Kunstwerken) voor de gemeenten Maasdonk en Zoeterwoude;
- Betonrenovatie galerijen VVE Kuypersstraat in Katwijk aan Zee;
- Betonrenovatie met spuitbeton DMV Campina in Veghel.



Batec in één oogopslag:

- Inspectie en advies (MIOK)
- Handmatig repareren
- Beton spuiten (nat en droog)
- Injecteren
- Beton- en staalconservering
- Vloerafwerking
- Brandwerende bekleding
- Kathodische bescherming
- Slijtlagen en voegovergangen

Uitgebreide projectinformatiebladen bij Batec aan te vragen.

Colofon

Teksten:

Sprinkels hq

Rosmalen

Vormgeving:

De Code, reclamebureau

Rosmalen

Adresgegevens:

Batec bv

Betonrenovatie

Postbus 3080

5203 DB 's-Hertogenbosch

De Geerden 5

5334 LE Velddriel

Telefoon 0418 - 63 56 98

Telefax 0418 - 63 59 74

E-mail info@batec.nl

Internet www.batec.nl



EN-001 NEN-EN-ISO 9001:2000



procescertificaat betonrepareren
certificaatnummer EB - 002
betonspuiten - handmatig repareren - injecteren



VCA 175 ** gecertificeerd